

**KOSZTORYS OFERTOWY  
NA DOSTAWĘ STOLARKI OKIENNEJ I DRZWIWEJ  
TERMOMODERNIZACJA BUDYNKÓW OSP  
W DĄBIU I TOPOLI KATOWEJ**

Profile okienne ze wzmocnieniem stalowym ościeżnic i skrzydeł, pięciokomorowe, w kolorze białym. Szklenie stolarki okiennej szybą zespoloną 4/16/14z wypełnieniem argonem, wsp.  $k=1,0$  W/m<sup>2</sup>K. Okucia obwidniowe z mikrowentylacją. Drzwi PCV zewnętrzne, ocieplone. Wrota metalowe, poszycie – blacha T-8, ocieplone styropianem 5 cm z zamkiem.

I. Stolarka okienna i drzwiowa OSP Dąbie

**Konstrukcje**

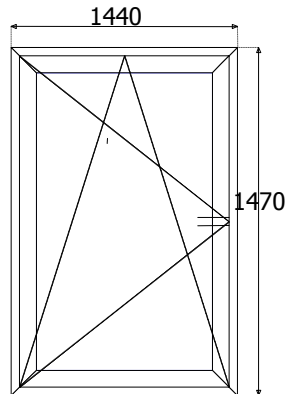
**1**

**Konstrukcja:**

Poz.1 Okno (B=1 440 m, H=1 470 m)

**Ilość:**

5



**Cena za sztukę netto:**

**Wartość netto:**

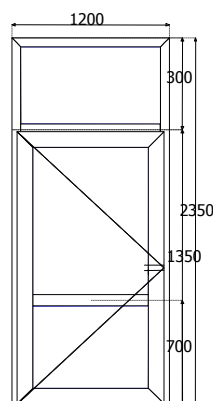
**2**

**Konstrukcja:**

Poz.2 Drzwi pojedyncze z naświetlem (B=1 200, H=2 350)

**Ilość:**

1



**Cena za sztukę netto:**

**Wartość netto:**

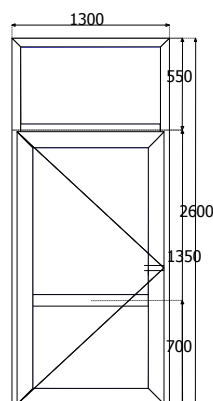
**3**

**Konstrukcja:**

Poz.3 Drzwi pojedyncze z naświetlem (B=1 300, H=2 600)

**Ilość:**

1



**Cena za sztukę netto:**

**Wartość netto:**

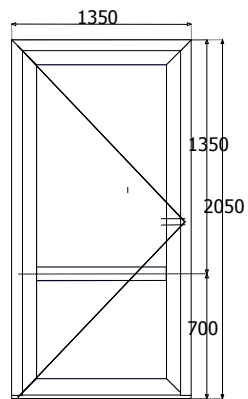
**4**

**Konstrukcja:**

Poz.4 Drzwi pojedyncze  
(B=1 350, H=2 050)

**Ilość:**

1



**Cena za sztukę netto:**

**Wartość netto:**

**5**

Parapety PCV białe szer. 30 cm. łączny metraż 8,6 mb

**Wartość netto:**

**RAZEM STOLARKA OSP DĄBIE:**

---

**RAZEM NETTO:**

**RAZEM BRUTTO:**

## II. Stolarka okienna i drzwiowa OSP Topola Katowa

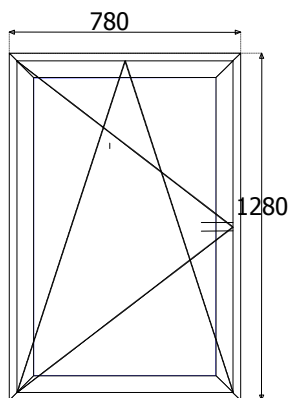
1

**Konstrukcja:**

Poz.1 Okno (B=780, H=1280)

**Ilość:**

2



**Cena za sztukę netto:**

**Wartość netto:**

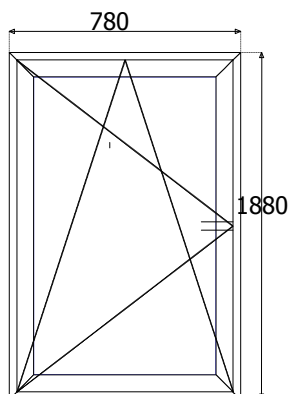
2

**Konstrukcja:**

Poz.2 Okno (B=780, H=1880)

**Ilość:**

3



**Cena za sztukę netto:**

**Wartość netto:**

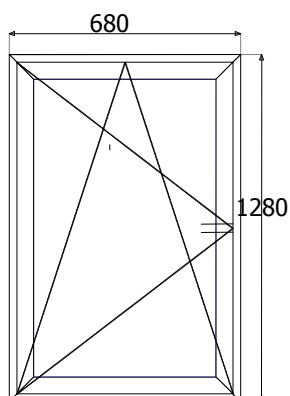
3

**Konstrukcja:**

Poz.3 Okno (B=680, H=1280)

**Ilość:**

8



**Cena za sztukę netto:**

**Wartość netto:**

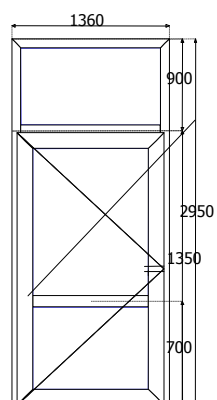
4

**Konstrukcja:**

Poz.4 Drzwi pojedyncze z naświetlem (B=1 360, H=2 950)

**Ilość:**

2



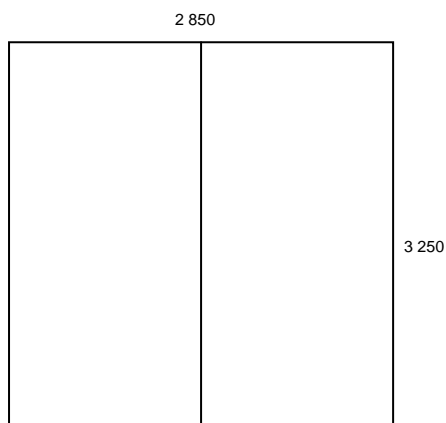
**Cena za sztukę netto:**

**Wartość netto:**

**5**

**Konstrukcja:**  
Poz.5 Wrota garażowe  
(B=2 850, H=3 100)

**Ilość:**  
1



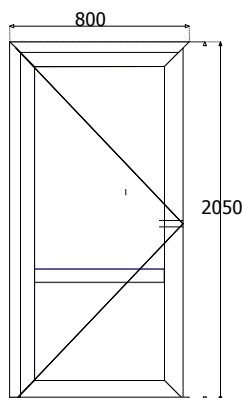
**Cena za sztukę netto:**

**Wartość netto:**

**6**

**Konstrukcja:**  
Poz.6 Drzwi drewniane skrzydłowe z  
ościeżnicą (B=800, H=2 050)

**Ilość:**  
2



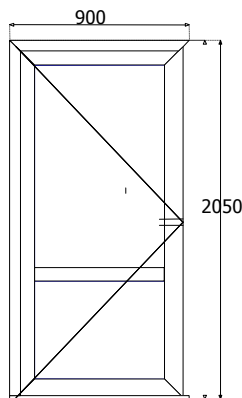
**Cena za sztukę netto:**

**Wartość netto:**

**6**

**Konstrukcja:**  
Poz.6 Drzwi drewniane skrzydłowe  
(B=900, H=2 050)

**Ilość:**  
1



**Cena za sztukę netto:**

**Wartość netto:**

**7**

Parapety PCV białe szer. 30 cm. łączny metraż 10,5 mb

**Wartość netto:**

**RAZEM STOLARKA OSP DĄBIE:**

**RAZEM NETTO:**  
**RAZEM BRUTTO:**

**RAZEM STOLARKA OSP DĄBIE I TOPOLA KATOWA:**

**RAZEM NETTO:**  
**RAZEM BRUTTO:**

